

οργάνωση



Οφθαλμολογική Εταιρεία
Δυτικής Ελλάδος
& Πελοποννήσου (ΟΦ.Ε.Δ.Ε.Π.)

Οφθαλμολογική Κλινική,
Τμήμα Ιατρικής,
Σχολή Επιστημών Υγείας,
Πανεπιστήμιο Ιωαννίνων

2022

Ε Α Ρ Ι Ν Η
Σ Υ Ν Α Ν Τ Η Σ Η
ΟΦΘΑΛΜΟΛΟΓΙΚΗΣ
ΕΤΑΙΡΕΙΑΣ ΔΥΤΙΚΗΣ
ΕΛΛΑΔΟΣ &
ΠΕΛΟΠΟΝΝΗΣΟΥ
(ΟΦ.Ε.Δ.Ε.Π.)



www.ofedep.gr

9 Απριλίου
Ξενοδοχείο Du Lac
ΙΩΑΝΝΙΝΑ

Confere S.A.

Organizing - Administrative Bureau/Secretariat: Confere S.A.:
"The art of Bringing People Together"
Stavrou Niarchou Avenue, Marousi Position, GR155 00 Ioannina, GREECE,
Tel. +30 26510 68610, Fax. +30 26510 68611,
E-mail: info@confere.gr, Website: http://www.confere.gr



ΣΥΜΜΕΤΟΧΗ ΜΕ ΦΥΣΙΚΗ ΠΑΡΟΥΣΙΑ

Διαφημιστική Καταχώρηση

Το τελικό επιστημονικό πρόγραμμα θα είναι διαθέσιμο ηλεκτρονικά στην ιστοσελίδα του συνεδρίου. Οι διαφημιστικές καταχωρήσεις θα φιλοξενηθούν μετά το τέλος του προγράμματος καθώς και στην ηλεκτρονική πλατφόρμα που θα μεταδίδεται ζωντανά η εκδήλωση.

Κόστος: 1.800 €

Τοποθέτηση banner

Δυνατότητα τοποθέτησης banner έξω από την αίθουσα.

Κόστος: 2.000 €

Δείπνο Ομιλητών

Δείπνο θα παρατεθεί για τους προσκεκλημένους ομιλητές, προέδρους και συντονιστές.

Η επιλογή του χώρου για την παράθεση του δείπνου θα γίνει αποκλειστικά από την Οργανωτική Επιτροπή σε συνεννόηση με την ενδιαφερόμενη εταιρεία. Δύο άτομα, εκπρόσωποι της χορηγού εταιρείας μπορούν να παρευρίσκονται στο δείπνο.

Κόστος: 1.800 €

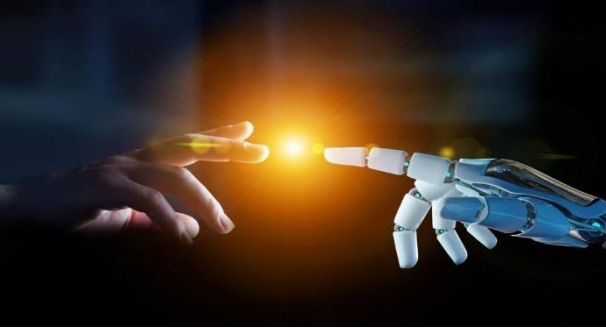
Οφέλη Χορηγού Εταιρείας:

- Λογότυπο του χορηγού στην πρόσκληση του δείπνου

Προβολή λογοτύπου

Οι εταιρείες που συμμετέχουν με μία από τις παραπάνω μεμονωμένες χορηγίες θα έχουν την προβολή του εταιρικού λογοτύπου με τους παρακάτω τρόπους:

- Προβολή στο newsletter ενημερωτικό διαφημιστικό υλικό
- Προβολή στο κανάλι σύνδεσης για τη live μετάδοση και για την παρακολούθηση σε δεύτερο χρόνο
- Προβολή στην οθόνη μετάδοσης διαδικτυακά
- Προβολή στον σύνδεσμο εγγραφής
- Προβολή στο βίντεο-promo του συνεδρίου
- Προβολή στο banner χορηγών που θα αναρτηθεί στο συνεδριακό χώρο εντός της συνεδριακής αίθουσας



ΣΥΜΜΕΤΟΧΗ ΔΙΑΔΙΚΤΥΑΚΑ

Διαφημιστική Καταχώρηση

Το τελικό επιστημονικό πρόγραμμα θα είναι διαθέσιμο ηλεκτρονικά στην ιστοσελίδα του συνεδρίου. Οι διαφημιστικές καταχωρήσεις θα φιλοξενηθούν μετά το τέλος του προγράμματος καθώς και στην ηλεκτρονική πλατφόρμα που θα μεταδίδεται ζωντανά η εκδήλωση.

Κόστος: 1.800€

E-Booth

Προβολή με e-booth το οποίο θα περιλαμβάνει: pdf έντυπα, κείμενο έως 200 λέξεις, βίντεο, 2 roll up (προϊοντικά και εταιρικά λογότυπα).

- Link BINTEO της εταιρείας από youtube ή vimeo με απεριόριστο χρόνο σε αρχείο mp4 (προαιρετικό) και pdf αρχεία για διαφημιστική προβολή (χωρίς περιορισμό)
- Κείμενο έως και 250 λέξεις (προαιρετικό)
- Banner (εικονικά rollup) 230px X 460px σε png αρχεία (υπάρχει δυνατότητα να είναι ενεργά links) - Έως και 2 banner
- Logos εταιρείας ή προϊόντων σε png αρχεία (υπάρχει δυνατότητα να είναι ενεργά links)
- Brochures (150px X 210px) σε png αρχεία για το εικονικό stand (υπάρχει δυνατότητα να είναι ενεργά links) - Έως και 4

Κόστος: 1.800€

Προβολή λογοτύπου

Οι εταιρείες που συμμετέχουν με μία από τις παραπάνω μεμονωμένες χορηγίες θα έχουν την προβολή του εταιρικού λογοτύπου με τους παρακάτω τρόπους:

- Προβολή στο newsletter ενημερωτικό διαφημιστικό υλικό
- Προβολή στο κανάλι σύνδεσης για τη live μετάδοση και για την παρακολούθηση σε δεύτερο χρόνο
- Προβολή στην οθόνη μετάδοσης διαδικτυακά
- Προβολή στον σύνδεσμο εγγραφής
- Προβολή στο βίντεο-promo του συνεδρίου

ΓΕΝΙΚΗ ΠΟΛΙΤΙΚΗ

Πολιτική Χορηγιών

Παρακαλούνται οι εταιρείες να εκδηλώσουν το ενδιαφέρον τους για οποιαδήποτε από τα ανωτέρω χορηγικά προνόμια στο Οργανωτικό Συντονιστικό Γραφείο μέχρι 20 Φεβρουαρίου 2022.

Σημαντικές Σημειώσεις

Οι χορηγικοί διακανονισμοί θα γίνουν κατά σειρά προτεραιότητας. Οι τιμές επιβαρύνονται με ΦΠΑ 24%.

Λογότυπο χορηγών

Η εταιρεία-χορηγός παραχωρεί στη ΣΥΝΕΔΡΙΑΚΗ ΑΕ το δικαίωμα να χρησιμοποιήσει το εταιρικό της λογότυπο για εμπορικούς και προωθητικούς σκοπούς που έχουν καθορισθεί στο συμφωνηθέν χορηγικό συμβόλαιο και σχετίζονται με την ΣΥΝΕΔΡΙΑΚΗ ΑΕ. Η ΣΥΝΕΔΡΙΑΚΗ ΑΕ και η εταιρεία-χορηγός συμφωνούν μεταξύ τους ότι ο καθένας από αυτούς δεν θα αποκαλύψει εμπιστευτικές πληροφορίες σε οποιοδήποτε άλλο πρόσωπο, εταιρεία ή οργανισμό για οποιοδήποτε θέμα που δεν σχετίζεται με την παρούσα συμφωνία χωρίς την πρότερη συγκατάθεση του άλλου μέρους. Αυτή η ρήτρα θα εξακολουθήσει να ισχύει μετά τη λήξη της παρούσας συμφωνίας.

Επιβεβαίωση & Συμβόλαια - Όροι Πληρωμής

Όλες οι χορηγικές δραστηριότητες επιβαρύνονται με 24% ΦΠΑ.

Με την ανάληψη της χορηγικής δραστηριότητας θα υπογραφεί συμφωνητικό χορηγίας. Με την ανάληψη της χορηγικής δραστηριότητας η χορηγός εταιρεία θα πρέπει να καταβάλει προκαταβολή ύψους 50% του συνολικού κόστους χορηγίας. Η εξόφληση μπορεί να γίνει σε 45 μέρες από την έκδοση των αντίστοιχων παραστατικών. Τα παραστατικά θα εκδοθούν και θα αποσταλούν μετά το πέρας των εργασιών του συνεδρίου.

Γενικές Αρχές Λειτουργίας του Συνεδρίου

Το συνέδριο θα πραγματοποιηθεί με υβριδικό τρόπο δηλαδή θα υπάρχει φυσική παρουσία προκαθορισμένου αριθμού συνέδρων στο χώρο, με όλους του υγειονομικούς κανόνες που επιβάλλονται για τη διοργάνωση συνεδρίων με φυσική παρουσία, αλλά και ταυτόχρονη μετάδοση (livestreaming).



Stavrou Niarchou Ave., Mares Position
GR455 00 Pedinj, Ioannina, GREECE
Tel. +30 26510 68610 | Fax. +30 26510 68611
E-mail: info@conferre.gr | Website: www.conferre.gr

www.ofedep.gr

